

[MAUI Studio - 텔레다인르크로이 오실로스코프 사용 TIP] 다운로드 및 설치방법

MAUI Studio는 오실로스코프에서 포착한 파형, 셋업파일, LabNotebook 파일등을 사용중인 PC에서 스코프와 같은 인터페이스로 분석할 수 있는 소프트웨어입니다.

홈페이지에서 다운 받으실 수 있으며, 설치 과정에서 MAUI Studio + Bundle 을 선택하시면, 2020년 까지 약 18가지의 측정 툴을 포함한 모든 기능을 무료로 사용할 수 있습니다.

오실로스코프 모델도 8 가지 모델을 선택할 수 있으므로, 사용중인 모델로 변경하여 측정 가능합니다.

데이터 측정 및 분석에 도움이 되길 바라며, 아래 설치 방법을 참고하십시오.

PC 사양

- Operating System: x64 Windows® 10 Pro operating system
- Processor: Intel® Core™ i7 Processor or better, 2.4 GHz or higher
- CPU RAM: 4 GB RAM or better
- Storage Drive: 2 GB or more available free space for the installed application
- Display Resolution: Minimum 1280x780 pixel display, 1920x1080 recommended

1. 홈페이지에서 MAUI Studio 다운로드 실행

<https://teledynelecroy.com/support/softwaredownload/mauistudio.aspx>

Software Downloads

Software Utilities

Note:

You may be redirected to a short form if you are not a registered user.

Download

Version

Help File

Download

MAUI Studio

Download

Capture the power of Teledyne LeCroy MAUI™ oscilloscope software.
Work remotely from your oscilloscope and be more productive.

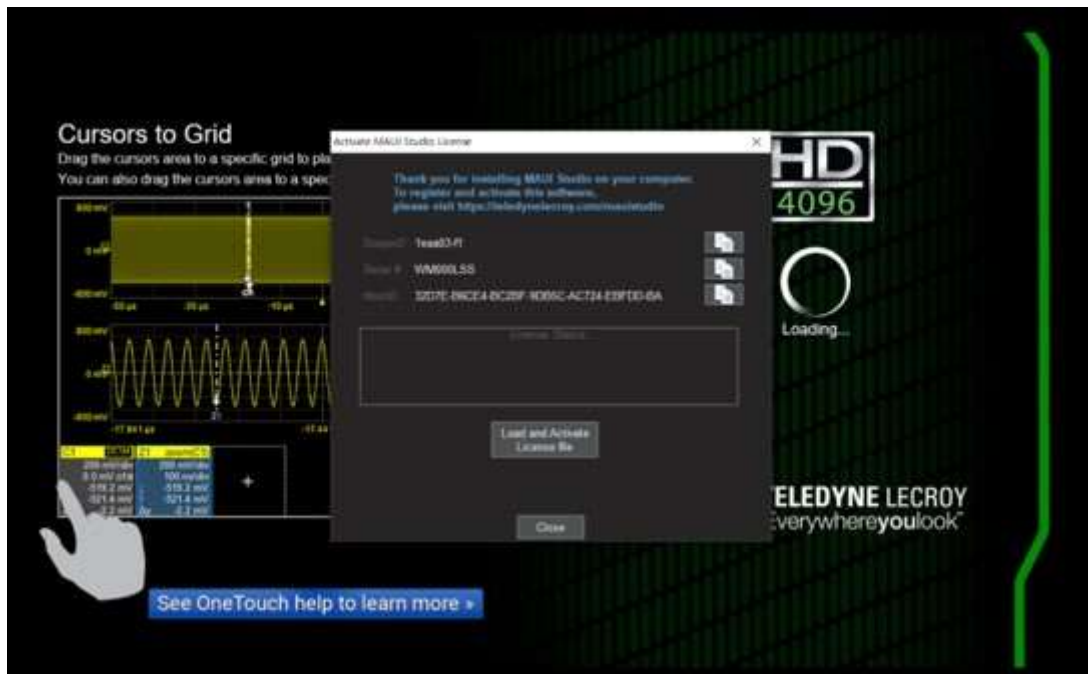
2. Xstreamdso installer64 프로그램 설치 --> 설치 완료 후 리부팅



3. 사이트 접속 후 라이선스 발행
MAUI Studio

MAUI Studio Software Download

teledynelecroy.com



4. Register Software 클릭



5. Teledyne LeCroy 홈페이지 가입 또는 로그인(기존 회원)



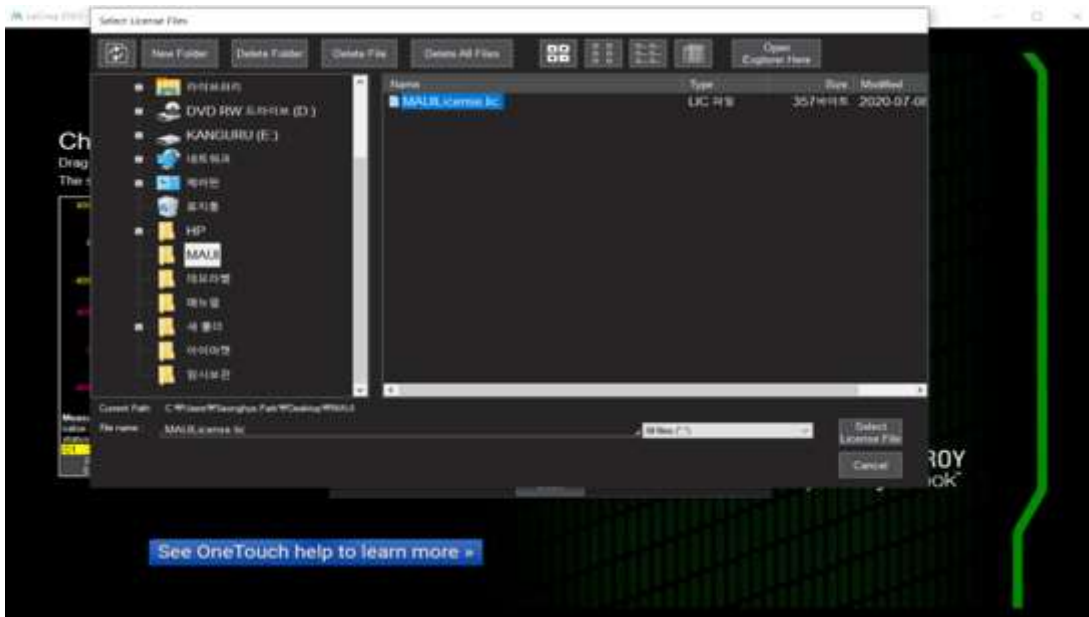
6. Start DSO 프로그램 ID, Serial Host ID 입력
Load and Activate License file 클릭 후 라이선스 파일 설치



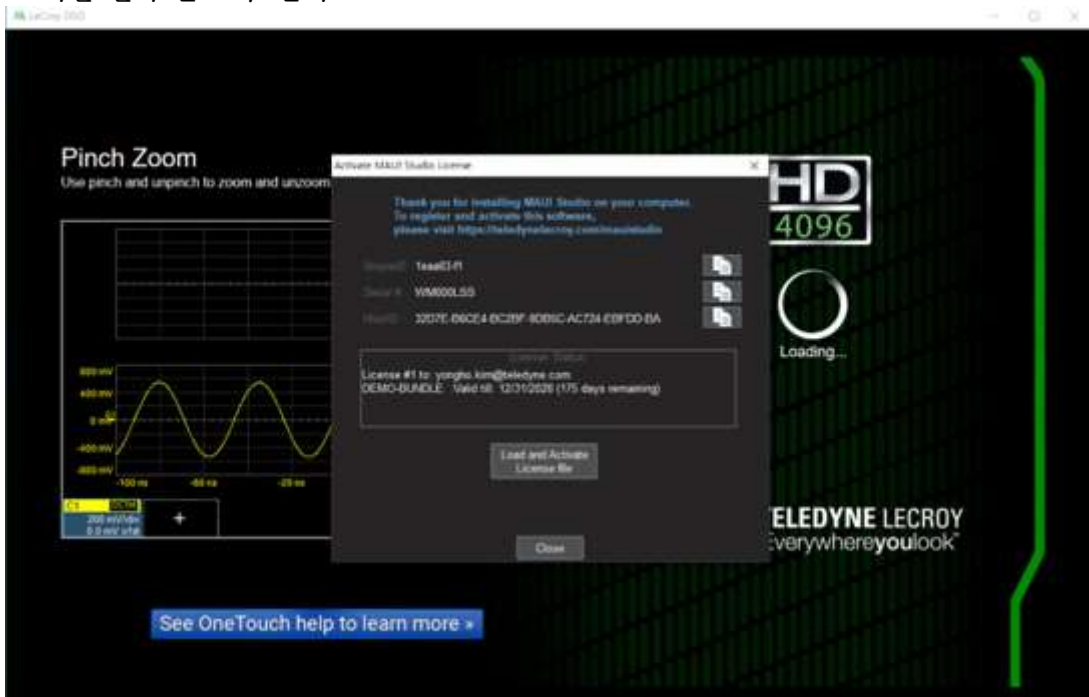
7. 모든 절차 완료 후, Teledyne LeCroy 사이트 가입 시 입력한 이메일로 프로그램 승인 내
 용 발송
 webmaster@teledynelecroy.com
 Teledyne LeCroy MAUI Studio Access Request.



8. Load and Activate License File 클릭 후, 라이선스 파일 설치



9. 파일 설치 완료 후 닫기



10. 설치 완료 후, DSO 모드 변경 완료 사용자 오실로스코프 동일 모델로 DSO 변경 가능. Utilities -> Configure Simulator Scope Model



[출처] [MAUI Studio] 다운로드 및 설치 방법 | 작성자 텔레다인르크로이

출처 사이트 : <http://blog.naver.com/lecroykorea/222030334045>